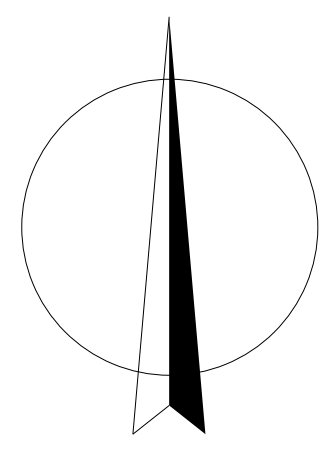
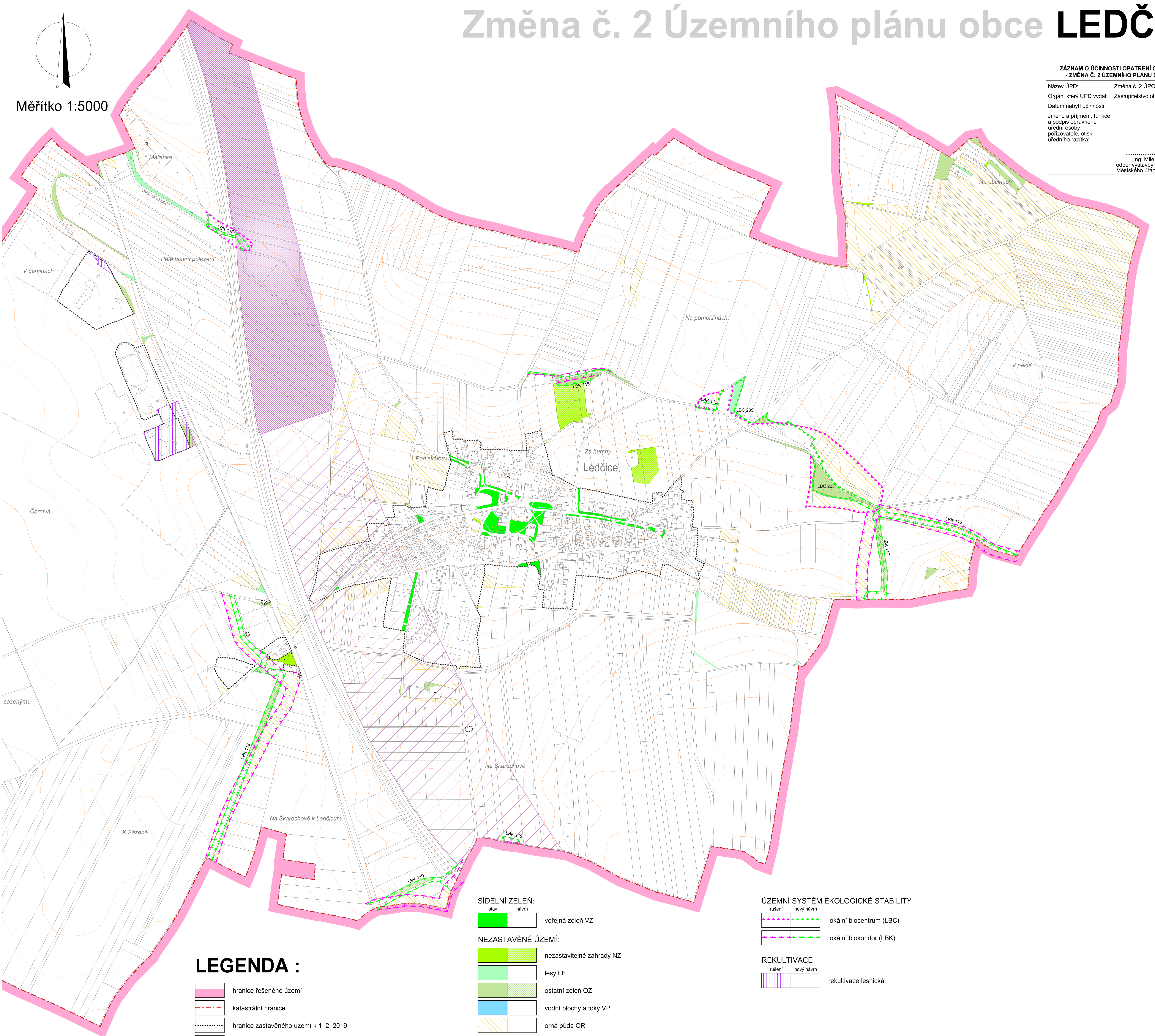


Změna č. 2 Územního plánu obce LEDČICE



Měřítko 1:5000

ZÁZNAM O ÚČINNOSTI OPATŘENÍ OBECNÉ POVAHY - ZMĚNA Č. 2 ÚZEMNÍHO PLÁNU OBCE LEDČICE	
Název ÚPD:	Změna č. 2 ÚPO Ledčice
Orgán, který ÚPD vydal:	Zastupitelstvo obce Ledčice
Datum nabytí účinnosti:	
Jméno a příjmení, funkce a podpis oprávněné úřední osoby pořizovatele, otisk úředního razítka:	<p>.....</p> <p>Ing. Milena Jakeschová, odbor výstavby a územního plánování Městského úřadu Kralupy nad Vltavou</p>



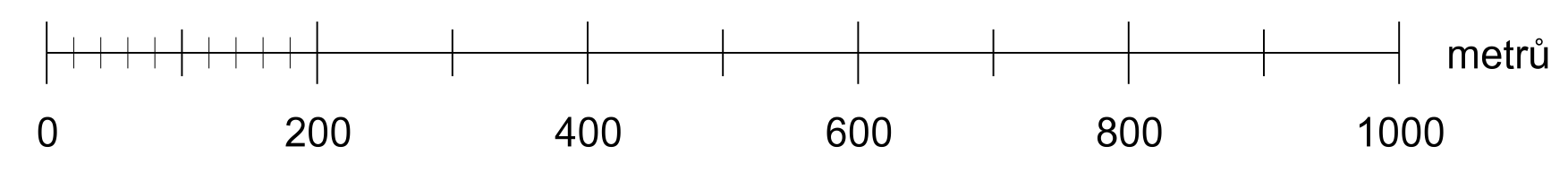
LEGENDA :

- hranice řešeného území
- katastrální hranice
- hranice zastavěného území k 1. 2. 2019
- objekty doplněné do mapy KN

- SÍDELNÍ ZELENĚ:**
- stav
 - návrh
 - veřejná zeleň VZ
- NEZASTAVĚNÉ ÚZEMÍ:**
- nezastavitelné zahrady NZ
 - lesy LE
 - ostatní zeleň OZ
 - vodní plochy a toky VP
 - orná půda OR

- KORIDORY DOPRAVNÍ INFRASTRUKTURY**
- rušení
 - nový návrh
 - koridor pro vysokorychlostní železniční trať - nadzemní úsek
 - koridor pro vysokorychlostní železniční trať - tunelový úsek

- ÚZEMNÍ SYSTÉM EKOLOGICKÉ STABILITY**
- rušení
 - nový návrh
 - lokální biocentrum (LBC)
 - rušení
 - nový návrh
 - lokální biokoridor (LBK)
- REKULTIVACE**
- rušení
 - nový návrh
 - rekultivace lesnická



KONCEPCE USPOŘÁDÁNÍ KRAJINY (PŘÍRODA A KRAJINA)

KADLEC K.K. NUSLE, spol. s r.o.			
Chaberská 3, 182 00 Praha 8		Tel./fax : 284 680 740, 284 680 750 e-mail: posta@kadleckk.cz www.kadleckk.cz	
Projektant: Ing.arch. Daniela Binderová	Osobní projektant: Stěpán Klumpar	Operátor: Stěpán Klumpar	
Pořizovatel: Městský úřad Kralupy nad Vltavou	Schvalovací orgán: zastupitelstvo obce Ledčice	Číslo směrek: 435/14	
Alce: ZMĚNA Č. 2 ÚZEMNÍHO PLÁNU OBCE LEDČICE		Datum: 2. 2019	Výška č.: A3c
Název výřezu: Koncepte uspořádání krajiny (Příroda a krajina)		Měřítko: 1 : 5000	Kopie č.: