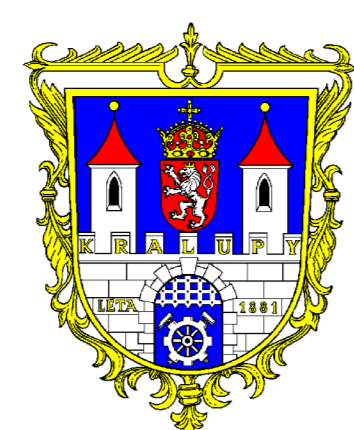
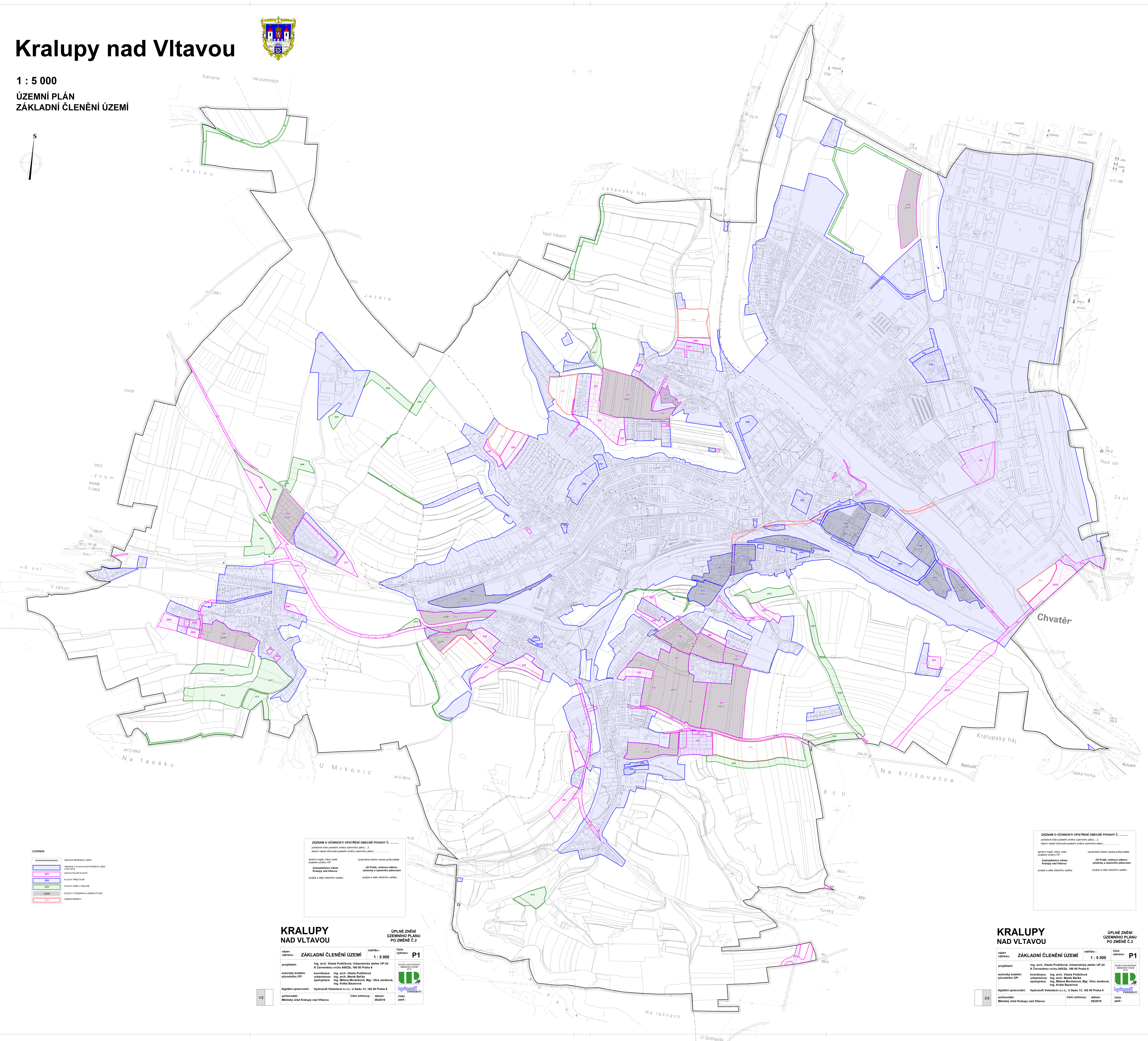
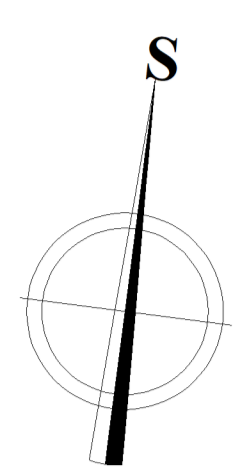


Kralupy nad Vltavou



1 : 5 000

ÚZEMNÍ PLÁN
ZÁKLADNÍ ČLENĚNÍ ÚZEMÍ



	Hranice řešeného území
	Hranice plochy zastavěného území
	Zvl
	Pd
	Pd1
	Plochy zelených návesí
	Plochy s hromadnou územní výstavou
	Územní rezervy

oproti originálu, který vydal příslušný úřad ÚP	oproti originálu, který vydal příslušný úřad ÚP
Zastupitelstvo města Kralupy nad Vltavou	JM Písek, vedoucí odboru výstavby a územního plánování
podpis a otisk úředního razítka	podpis a otisk úředního razítka

oproti originálu, který vydal příslušný úřad ÚP	oproti originálu, který vydal příslušný úřad ÚP
Zastupitelstvo města Kralupy nad Vltavou	JM Písek, vedoucí odboru výstavby a územního plánování
podpis a otisk úředního razítka	podpis a otisk úředního razítka

KRALUPY NAD VLTAVOU

ZÁKLADNÍ ČLENĚNÍ ÚZEMÍ

měřítko: 1 : 5 000 číslo výkresu: P1

název výkresu: ZÁKLADNÍ ČLENĚNÍ ÚZEMÍ

projektant: Ing. arch. Vlasta Poláčková, Urbanistický atelier UP-24
K Červenému vrchu 845/2b, 160 00 Praha 6

autorský kolektiv zpracovatele ÚP: koordinátor: Ing. arch. Vlasta Poláčková
urbanista: Ing. arch. Marek Bečka
spolupráce: Ing. Milena Mošková, Mgr. Věra Janíková, Ing. Květa Baurerová

digitální zpracování: Hydrosoft Veleševín s.r.o., U Sadu 13, 162 00 Praha 6

příložením: Městský úřad Kralupy nad Vltavou číslo embroy: datum: číslo: 05/2019

KRALUPY NAD VLTAVOU

ZÁKLADNÍ ČLENĚNÍ ÚZEMÍ

měřítko: 1 : 5 000 číslo výkresu: P1

název výkresu: ZÁKLADNÍ ČLENĚNÍ ÚZEMÍ

projektant: Ing. arch. Vlasta Poláčková, Urbanistický atelier UP-24
K Červenému vrchu 845/2b, 160 00 Praha 6

autorský kolektiv zpracovatele ÚP: koordinátor: Ing. arch. Vlasta Poláčková
urbanista: Ing. arch. Marek Bečka
spolupráce: Ing. Milena Mošková, Mgr. Věra Janíková, Ing. Květa Baurerová

digitální zpracování: Hydrosoft Veleševín s.r.o., U Sadu 13, 162 00 Praha 6

příložením: Městský úřad Kralupy nad Vltavou číslo embroy: datum: číslo: 05/2019