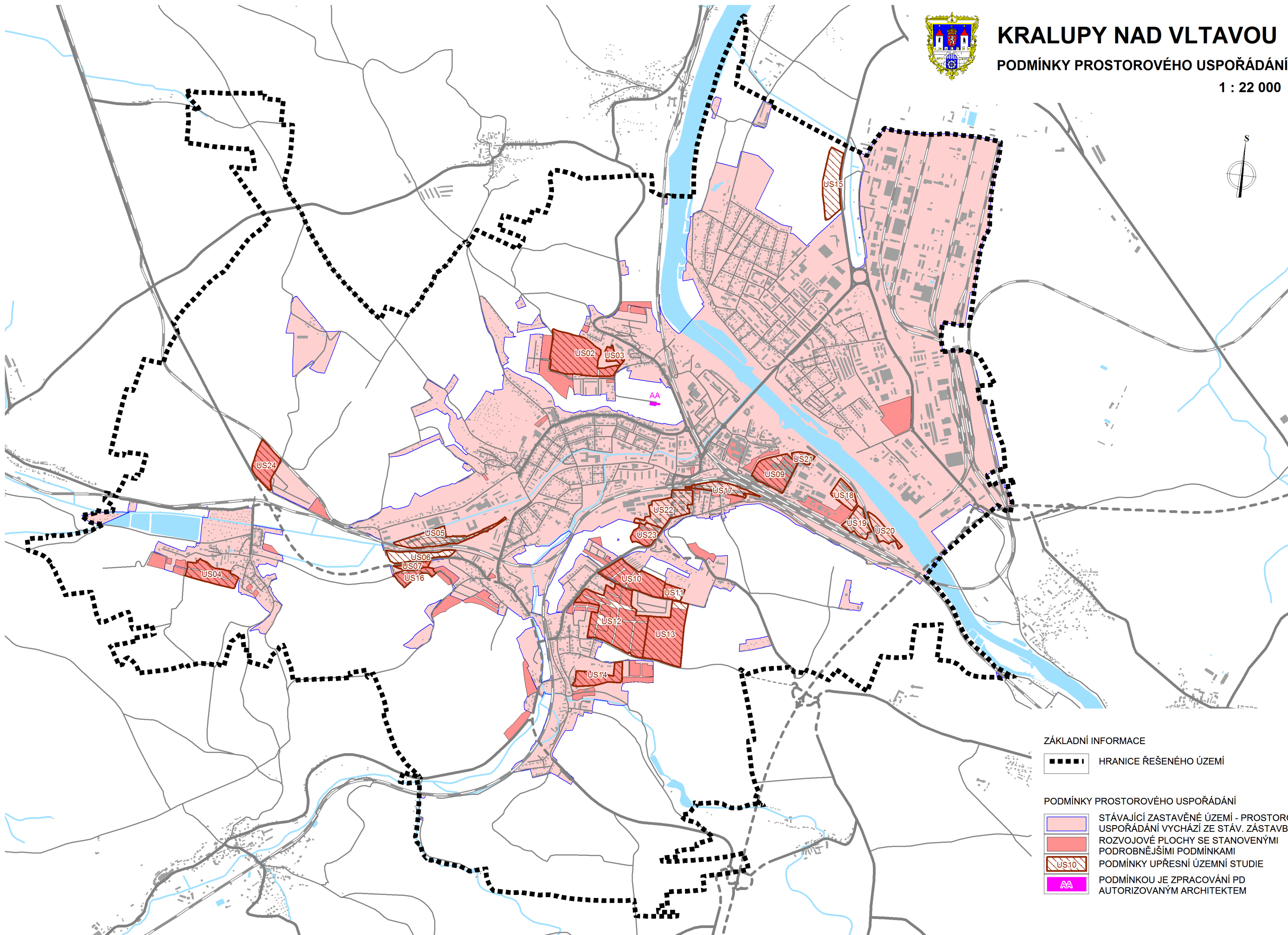




# KRALUPY NAD VLTAVOU

PODMÍNKY PROSTOROVÉHO USPOŘÁDÁNÍ

1 : 22 000



## ZÁKLADNÍ INFORMACE

■■■■■ HRANICE ŘEŠENÉHO ÚZEMÍ

## PODMÍNKY PROSTOROVÉHO USPOŘÁDÁNÍ

- STÁVAJÍCÍ ZASTAVĚNÉ ÚZEMÍ - PROSTORC  
USPOŘÁDÁNÍ VYCHÁZÍ ZE STÁV. ZÁSTAVBY
- ROZVOJOVÉ PLOCHY SE STANOVENÝMI  
PODROBNĚJŠÍMI PODMÍNKAMI
- PODMÍNKY UPŘESNÍ ÚZEMNÍ STUDIE
- PODMÍNKOU JE ZPRACOVÁNÍ PD  
AUTORIZOVANÝM ARCHITEKTEM