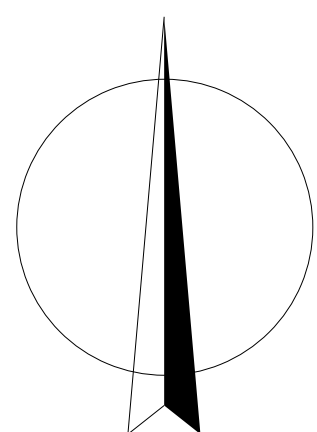
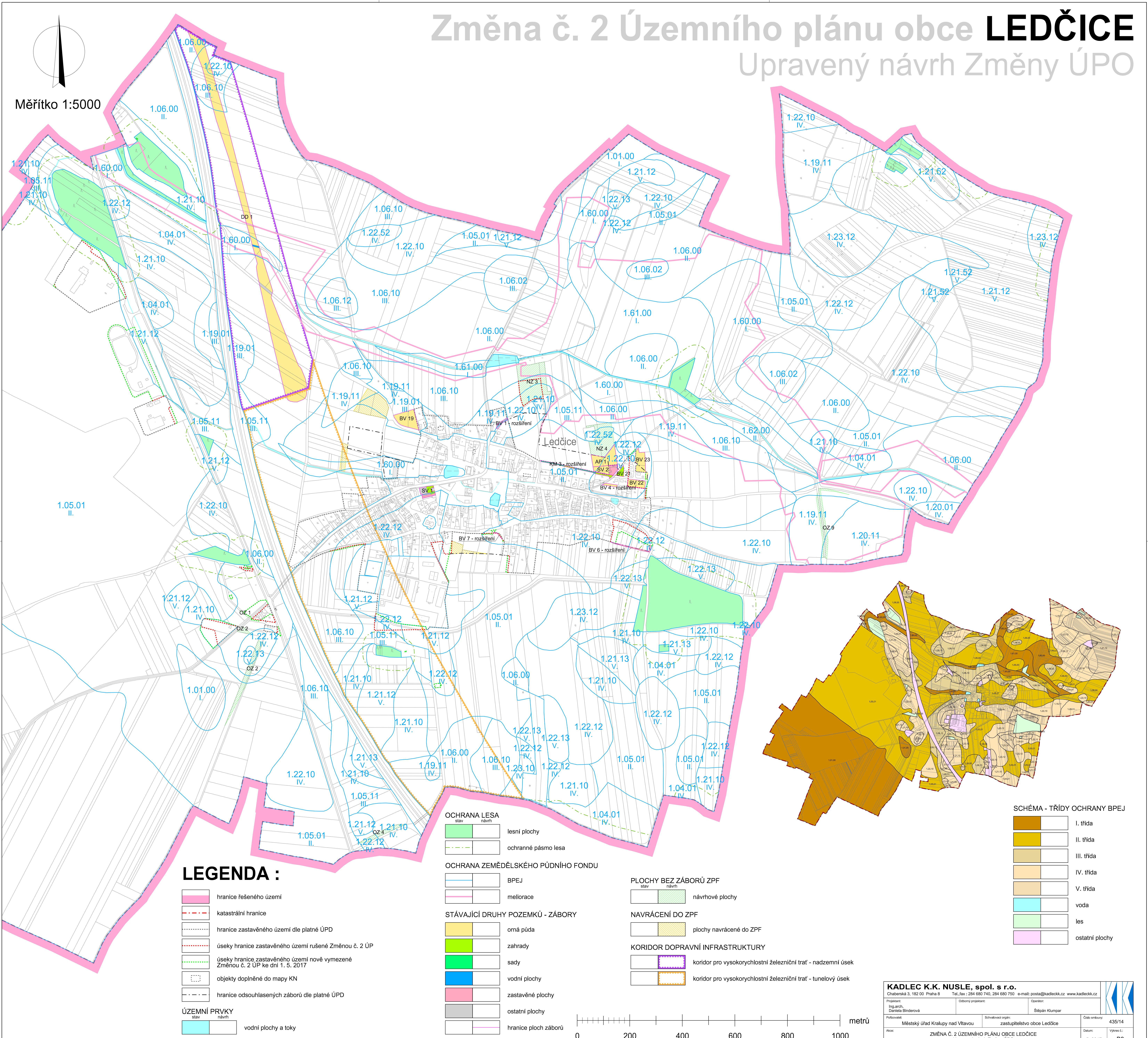


Změna č. 2 Územního plánu obce LEDČICE

Upravený návrh Změny ÚPO



Měřítko 1:5000



LEGENDA :

- hranice řešeného území
- katastrální hranice
- hranice zastavěného území dle platné ÚPD
- úseky hranice zastavěného území rušené Změnou č. 2 ÚP
- úseky hranice zastavěného území nově vymezené Změnou č. 2 ÚP ke dni 1.5.2017
- objekty doplněné do mapy KN
- hranice odsouhlasených záborů dle platné ÚPD

- ÚZEMNÍ PRVKY
- stav
 - návrh
 - vodní plochy a toky

- OCHRANA LESA
- stav
 - návrh
 - lesní plochy
 - ochranné pásmo lesa

- OCHRANA ZEMĚDĚLSKÉHO PŮDNÍHO FONDU
- BPEJ
 - mellorace

STÁVAJÍCÍ DRUHY POZEMKŮ - ZÁBORY

- orná půda
- zahrady
- sady
- vodní plochy
- zastavěné plochy
- ostatní plochy
- hranice ploch záborů

- PLOCHY BEZ ZÁBORŮ ZPF
- stav
 - návrh
 - návrhové plochy

NAVRÁCENÍ DO ZPF

- plochy navracené do ZPF

KORIDOR DOPRAVNÍ INFRASTRUKTURY

- koridor pro vysokorychlostní železniční trať - nadzemní úsek
- koridor pro vysokorychlostní železniční trať - tunelový úsek

SCHÉMA - TŘÍDY OCHRANY BPEJ

- I. třída
- II. třída
- III. třída
- IV. třída
- V. třída
- voda
- les
- ostatní plochy

VÝKRES PŘEDPOKLÁDANÝCH ZÁBORŮ PŮDNÍHO FONDU (OCHRANA ZPF A PUPFL)

KADLEC K.K. NUSLE, spol. s r.o. Chaberská 3, 182 00 Praha 8 Tel./fax : 284 680 740, 284 680 750 e-mail: posta@kadleck.cz www.kadleck.cz			
Projektant: Ing.arch. Daniela Binderová	Oborný projektant: Stěpán Klumppar	Operator: Stěpán Klumppar	
Pořizovatel: Městský úřad Kralupy nad Vltavou	Schvalovací orgán: zastupitelstvo obce Ledčice	Číslo snímku: 435/14	
Akce: ZMĚNA Č. 2 ÚZEMNÍHO PLÁNU OBCE LEDČICE Upravený návrh Změny ÚPO		Datum: 5. 2017	Výkres č.: B3
Název výkresu: Výkres předpokládaných záborů půdního fondu (Ochrana ZPF a PUPFL)		Měřítko: 1 : 5000	Kopie č.: